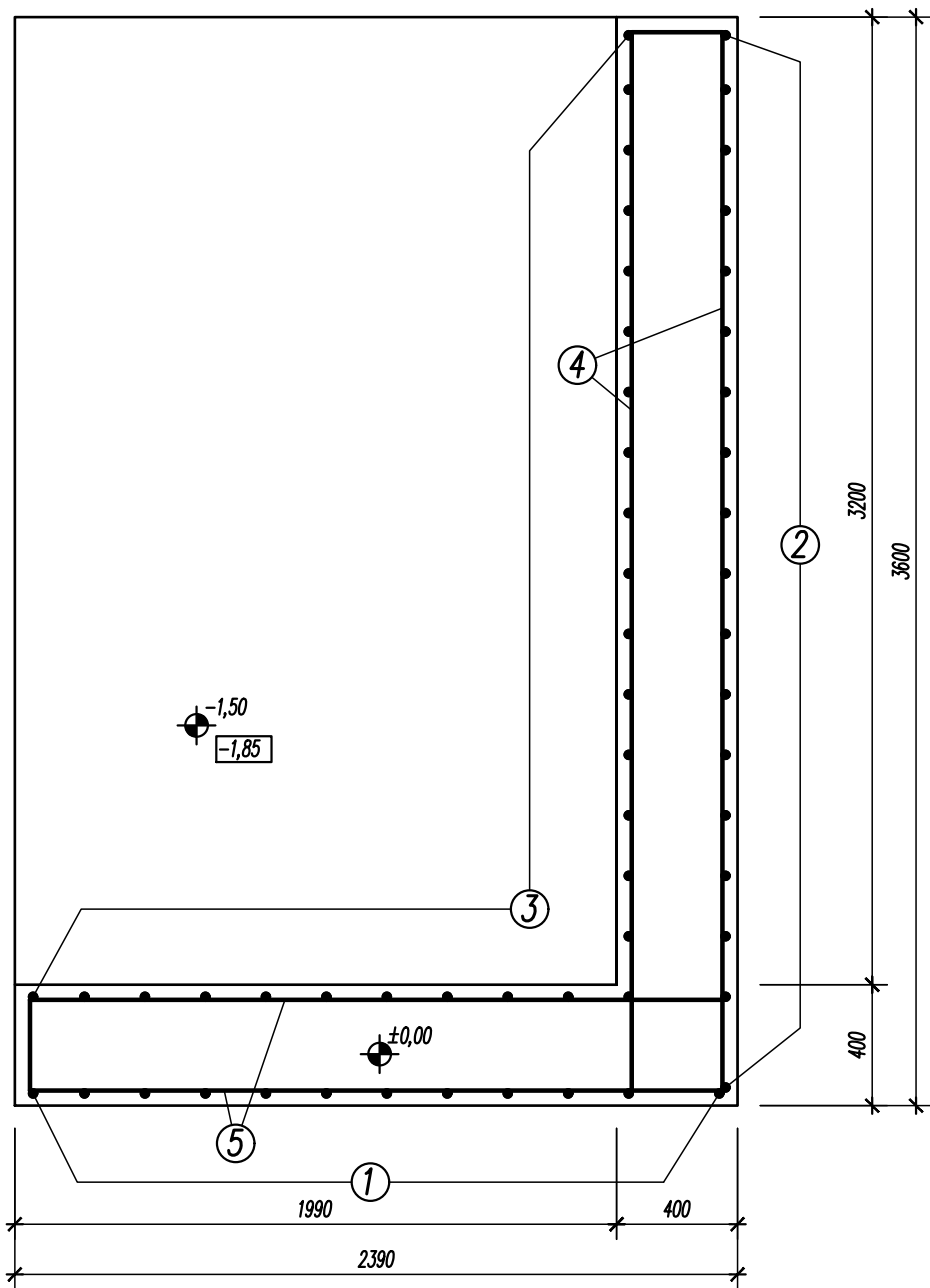
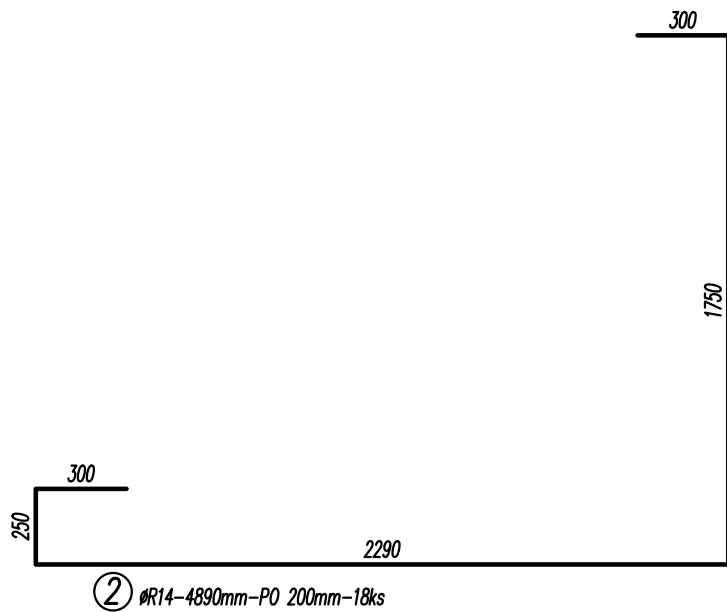
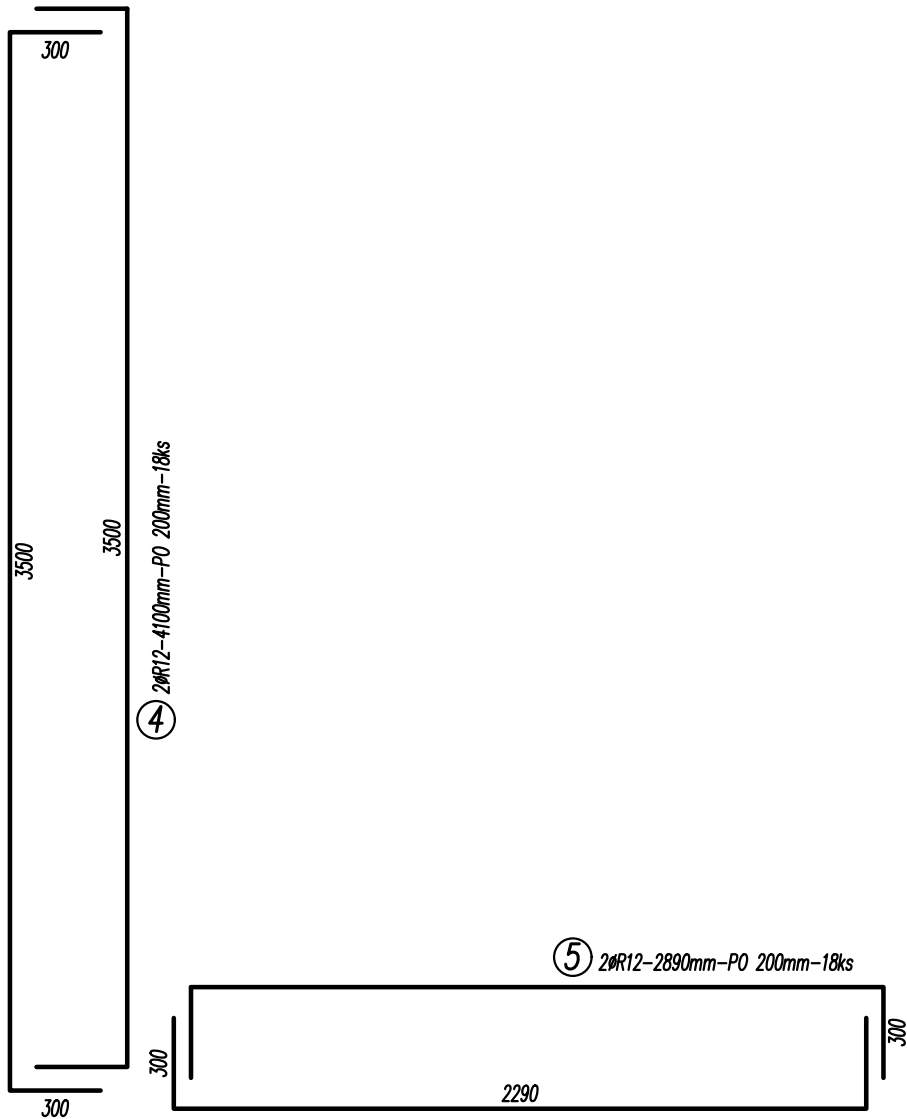
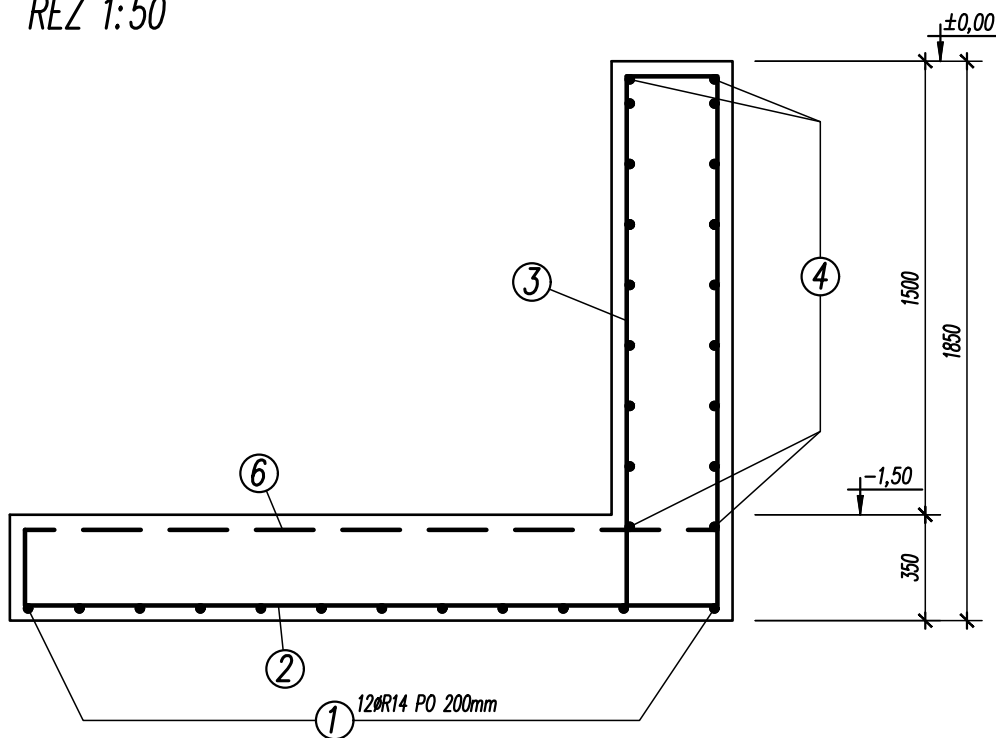


PŮDORYS 1:25



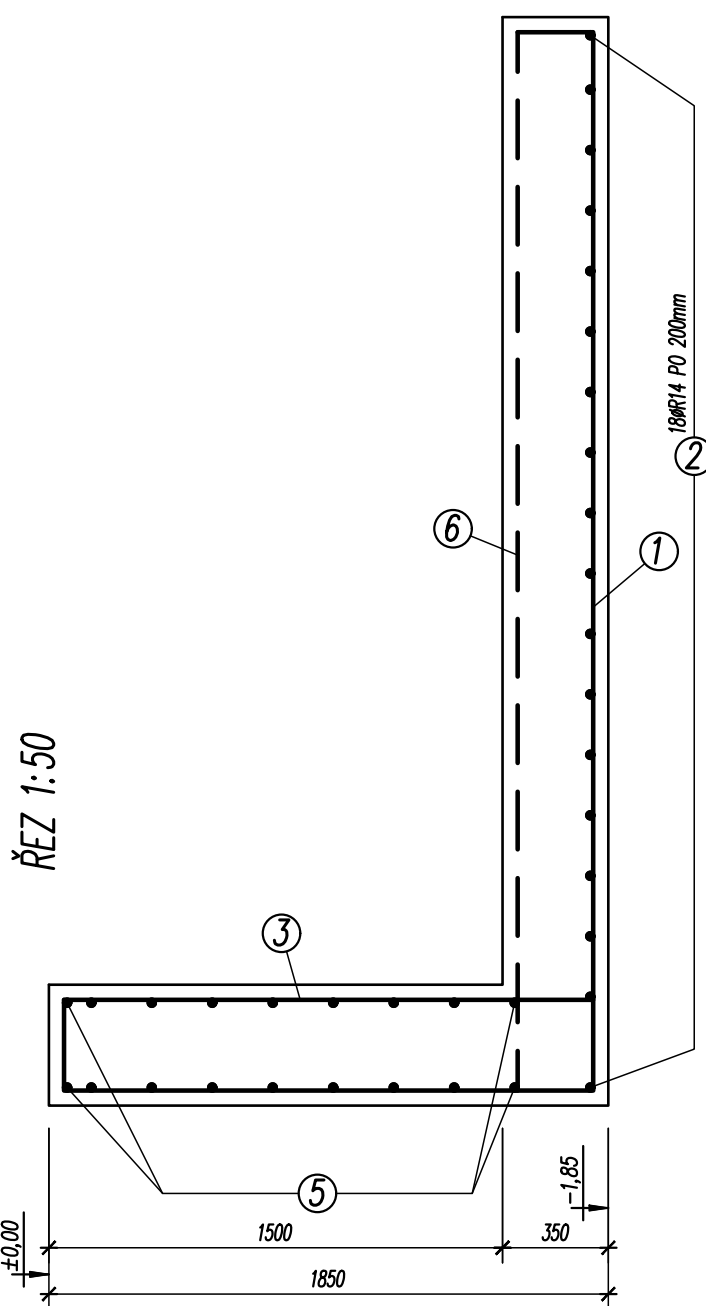
ŘEZ 1:50



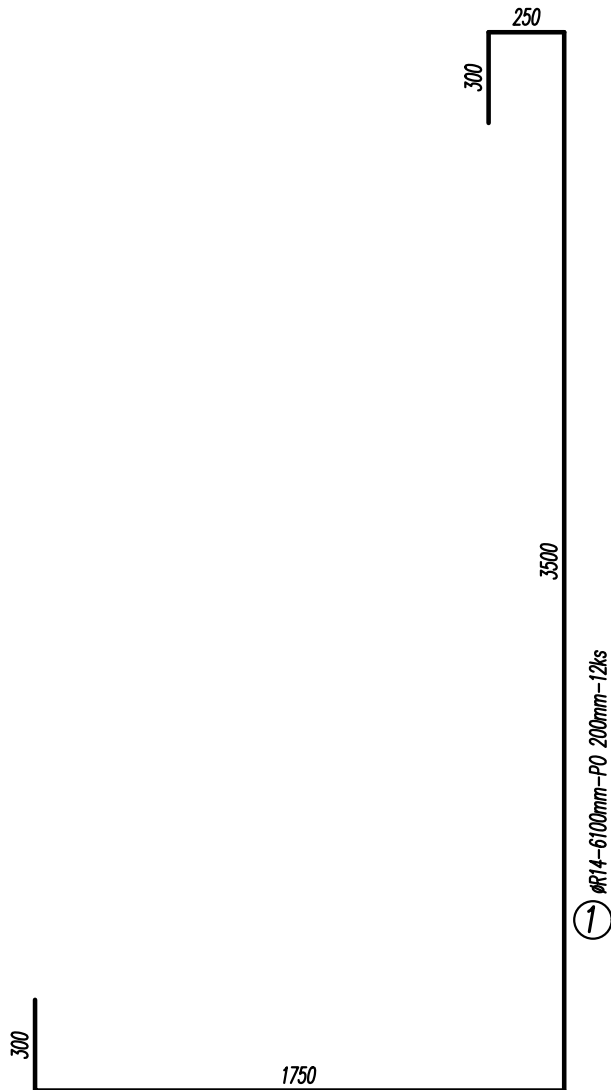
⑥ KARISÍŤ Ø8-100/Ø8-100 - 2,29/3,50 - 8,02m2

VÝPIS VÝZTUŽE :

OZN.	PROFIL	DĚLKA		POČET	R12	R14	KARISÍŤØ8-100/Ø8-100
		m	ks				
1	R14	6,10	12			73,20	
2	R14	4,89	18			88,02	
3	R12	2,35	27	63,45			
4	R12	4,10	18	73,80			
5	R12	2,89	18	52,02			
6	KARISÍŤØ8-100/Ø8-100						8,02
DĚLKA (PLOCHA)		m (m2)		189,27	161,22	8,02	
VÁHA / m (m2)		kg		0,888	1,208	7,90	
VÁHA CELKEM		kg		168,08	194,76	63,36	



ŘEZ 1:50



BETON : C30/37-XC3
VÝZTUŽ : B500B
KRYTÍ VÝZTUŽE : 50mm



LAPLAN

FN Brno – Rekonstrukce kliniky dětských
infekčních nemocí a
energeticky úsporná opatření objektu S

Název
stavby
k.ú. Černá Pole [610771], 613 00 Brno– Černá Pole, ulice Černopolní
217/22a

Fakultní nemocnice Brno, Jihlavská 20, 625 00 Brno, IČO: 65269705
Stavebník

1.2.0.4.1_PAVILON S– KLINIKA DĚTSKÝCH INFEKČNÍCH NEMOCÍ

Stavební
objekt

D.3_Dokumentace stavebně konstrukčního řešení

Část
dokumentace

Dokumentace pro provedení stavby

Stupeň
dokumentace

VÝZTUŽ DOLNÍHO DOJEZDU VÝTAHU D–19

1:25

Název
výkresu

Měřítko

Formát

05

01/09/2025

22_2408

Číslo
výkresu

Revize

Datum

Kótováno

Číslo
zakázky

Sada

LAPLAN a.s., Cejl 504/38, 602

00 Brno

IČO: 292 01 691, laplan.cz

ID datové schránky: f9umfsq

Zkontroloval

Projektant
HIP

ING. JAN ZMRZLÝ

Vypracoval

ING. JAN ZMRZLÝ

Odpovědný
projektant